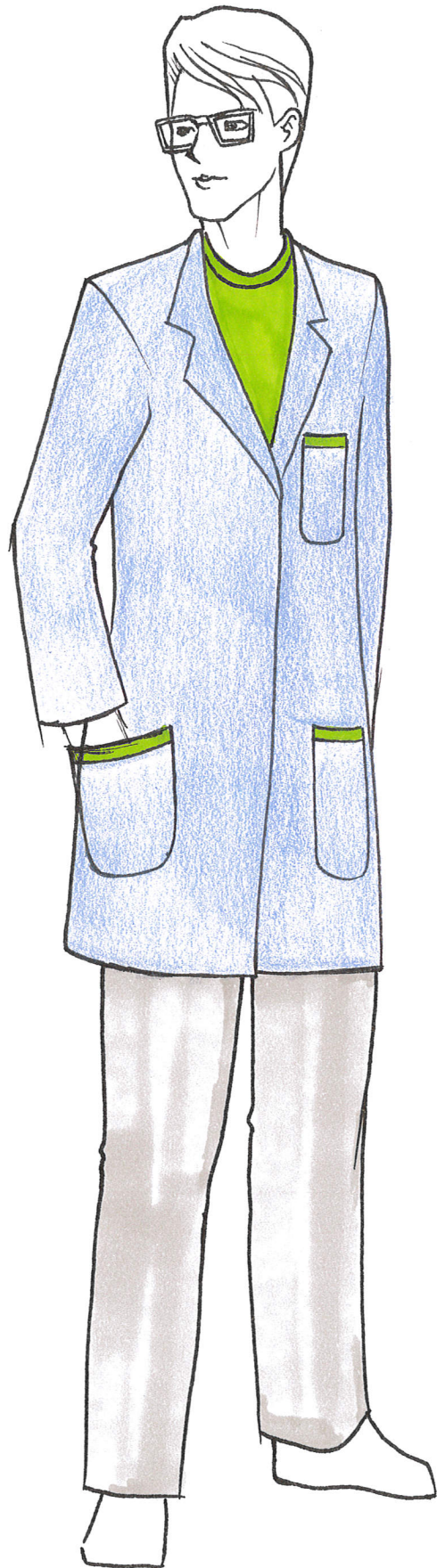


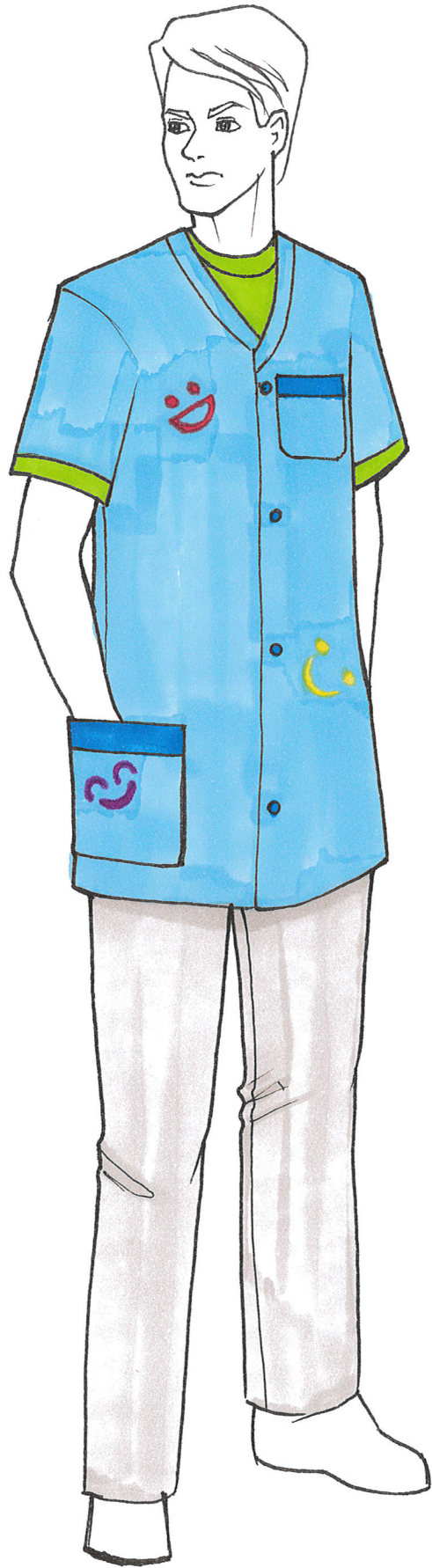


NapoliServizi

Progetti Grafici/Schede Tecniche Tessuti

LINEA: Personale Addetto ai Servizi Welfare / Operatori Scolastici









Allegato

Capo:	CAMICE Operatore Scolastico
Colore:	Blu Navy / contrasto verde acido
Caratteristiche/Descrizione del Capo:	Camice con collo a bavero e chiusura anteriore con 4 bottoni con asola. Maniche a giro; cinta posteriore altezza del girovita; due tasconi anteriori e un taschino superiore lato cuore con ricamo logo aziendale. Colore blu con inseriti nella parte superiore delle tre tasche e con cinta di Colore Verde
Composizione Tessuto:	100 % cotone; Gambardine 150 gr/mq
Logo Aziendale:	Applicazione del logo aziendale ricamato sul taschino petto/sx
Misure:	Regular Fit S – M – L – XL – XXL – 3XL – 4 XL
Etichettatura:	L' etichetta cucita all' interno dovrà riportare: -Taglia; -Produttore; -Istruzioni di lavaggio e la composizione del tessuto.

